

Syndicat Apicole Départemental de la Charente-Maritime

groupement unissant les entités apicoles

(abeille Aunisienne, Abeille Saintongeaise, Abeille Angérienne, Syndicat Aunis-Saintonge, & Fédération Sanitaire Apicole Départementale de la Charente-Maritime)

# Lierre - abeilles & frelons



Le lierre une plante banale, mais un rôle écologique majeur...

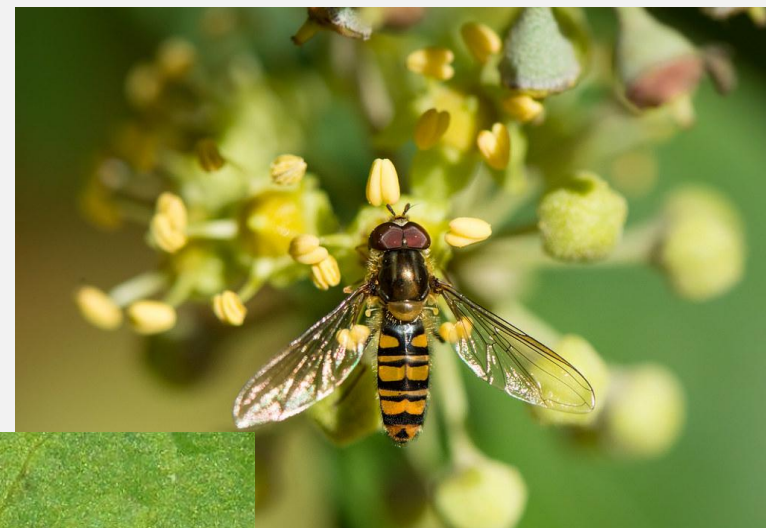
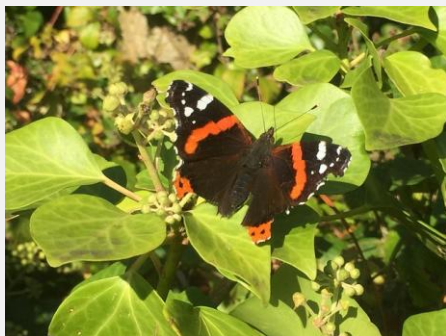
- Sa floraison se situe au moment où le développement des populations de frelons est à son maximum
- Il attire les pollinisateurs, mais aussi





# Le lierre attire les insectes pollinisateurs

Papillons  
Abeilles  
Guêpes  
Syrphes  
Mouches  
Etc.



Selon les chercheurs,,,

**Plus de 70 espèces**

## Le miel de lierre ...

- Une miellée abondante si la météorologie est favorable
- Une extraordinaire vitesse de cristallisation
- Selon certains Cela permet de constituer des réserves

# Le lierre attire des insectes, mais aussi...

- Les baies sont consommées par un grand nombre d'oiseaux
- Les feuilles sont appréciées par les cerfs, daims, chevreuils moutons
- C'est aussi une **plante médicinale**

**et pour les apiculteurs...**

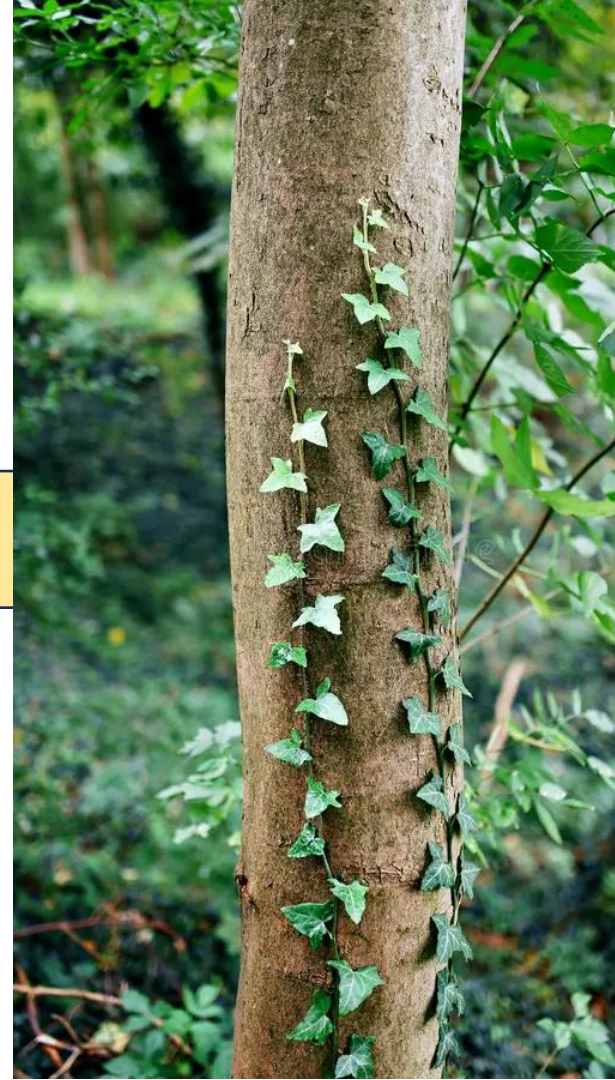
- Une des dernières **floraisons majeures de fin de saison**

# Le lierre sur le plan botanique...

- Une quinzaine d'espèces
- Plante rampante
- Peut s'élever si elle trouve **un support**

**À noter qu'il ne porte pas de préjudice à l'arbre...**

- Ses crampons lui servent d'attache
- Il n'entrave pas la photosynthèse de son hôte
- Il fournit une **protection thermique**
- Il ne **brûle pas** facilement
- il pompe les ressources au pied de l'arbre, **mais ...**





## Le lierre et ses visiteurs ...

L'abondance fait que l'abeille profite largement du nectar et du pollen

Une étude dans des ruchers ruraux et urbains (mi-sept à mi-oct)

**89% du pollen transporté provenait du lierre**

(Les bourdons sont aussi bien présents)

Le développement de certains individus sexués, nécessite d'importantes ressources en nectar et pollen :

- Reines fécondées
- Futures fondatrices

< Une nourriture abondante avant l'hiver  
augmente les chances de survie

< Constitution de corps gras avant l'hiver

**Il faut abondance de nectar en septembre, et le lierre est opportun**

## Le lierre et ses visiteurs (suite) ...

Le frelon asiatique a 2 raisons pour être lui aussi, un visiteur assidu :

- Pour s'alimenter en nectar
- Pour chasser

Par V.V. => un lourd impact sur la plante et ses pollinisateurs ?

Des **études** pour savoir :

- Si la prédation de V.V. affecte les visiteurs de la floraison du lierre ?
- Si l'abondance de frelons affecte la fréquence et le comportement des pollinisateurs du lierre ?
- Si l'abondance des frelons affecte la mise à fruit et le nombre des semences formées par la plante ?



## Le lierre et ses visiteurs (suite) ...

Le frelon asiatique était l'espèce la plus présente

- Pour chasser
- Pour s'accoupler 40% de mâles



Les principales cibles :

- Les **syrphes** 3,4 % de réussite sur 64 essais

Les guêpes et les mouches, moins d'attaques

Mais elles ne sont capturées qu'une fois sur 2

*Il y a donc un impact négatif direct sur le %  
de visite des fleurs par les autres  
**pollinisateurs***

# Le lierre, pourquoi est-il attractif ? ...

## Le moment de sa floraison

- Moment clé où les individus doivent constituer des réserves pour la **diapause**
- On s'interroge si la plante pourrait peut être servir de lieu de congrégation pour la fécondation du frelon ?



## Conséquences sur le lierre ...

Le lierre est entomophile

- Il dépend des insectes pour sa pollinisation
- La réduction du nombre de graines démontre **l'impact négatif** de la prédation du frelon
- Il y a substitution d'espèces « bonnes pollinisatrices » par le **frelon**

Conséquences sur le lierre, la désertion ...

## Comment expliquer la **désertion** ?

- La **prédation**
- La compétition pour la **ressource**
- Les comportements d'**évitement**

Les abeilles peuvent s'informer (signal « stop » Nieh 2010)

À ce titre, certains ***vespidae*** présentent aussi certains comportements d'aversion en cas de danger



*Vespula vulgaris*



*Vespula germanica*



## Conséquences autres ...

La désertion du lierre par ces espèces pose question?

- Que les individus soient soustraits par la prédation
- Ou qu'ils soient contraints d'abandonner une floraison **essentielle**

Que vont-ils devenir ?

## Conséquences autres ...

### Des effets sublétaux chez les bourdons

- Ils ne sont pas l'objet d'une **prédation** véritable
- **Expérience** sur 36 colonies de bourdons

la taille des colonies de bourdons diminue

### Quelle en est la cause ?

- Réduction du nectar disponible par le prélèvement des frelons ?
- Perte d'énergie due au harcèlement ?
- Combinaison des 2 facteurs ?

En conclusion ...

Les effets d'une espèce invasive sont complexes  
Il faudra du temps pour en mesurer toutes les  
conséquences

**La désertion du lierre par les pollinisateurs  
autochtones pose question quant au devenir de  
ces espèces, car cette floraison est essentielle à  
leur capacité reproductive,  
voire à leur survie hivernale !!!**

# Syndicat Apicole Départemental de la Charente-Maritime

groupement unissant les entités apicoles

(abeille Aunisienne, Abeille Saintongeaise, Abeille Angérienne, Syndicat Aunis-Saintonge, & Fédération Sanitaire Apicole Départementale de la Charente-Maritime)

## Merci de votre attention



Christian Giraudet